

ΙΕΛΥΓΟΥΜΣ
ПРИГЛАШЕНИЕ

God. b. _____

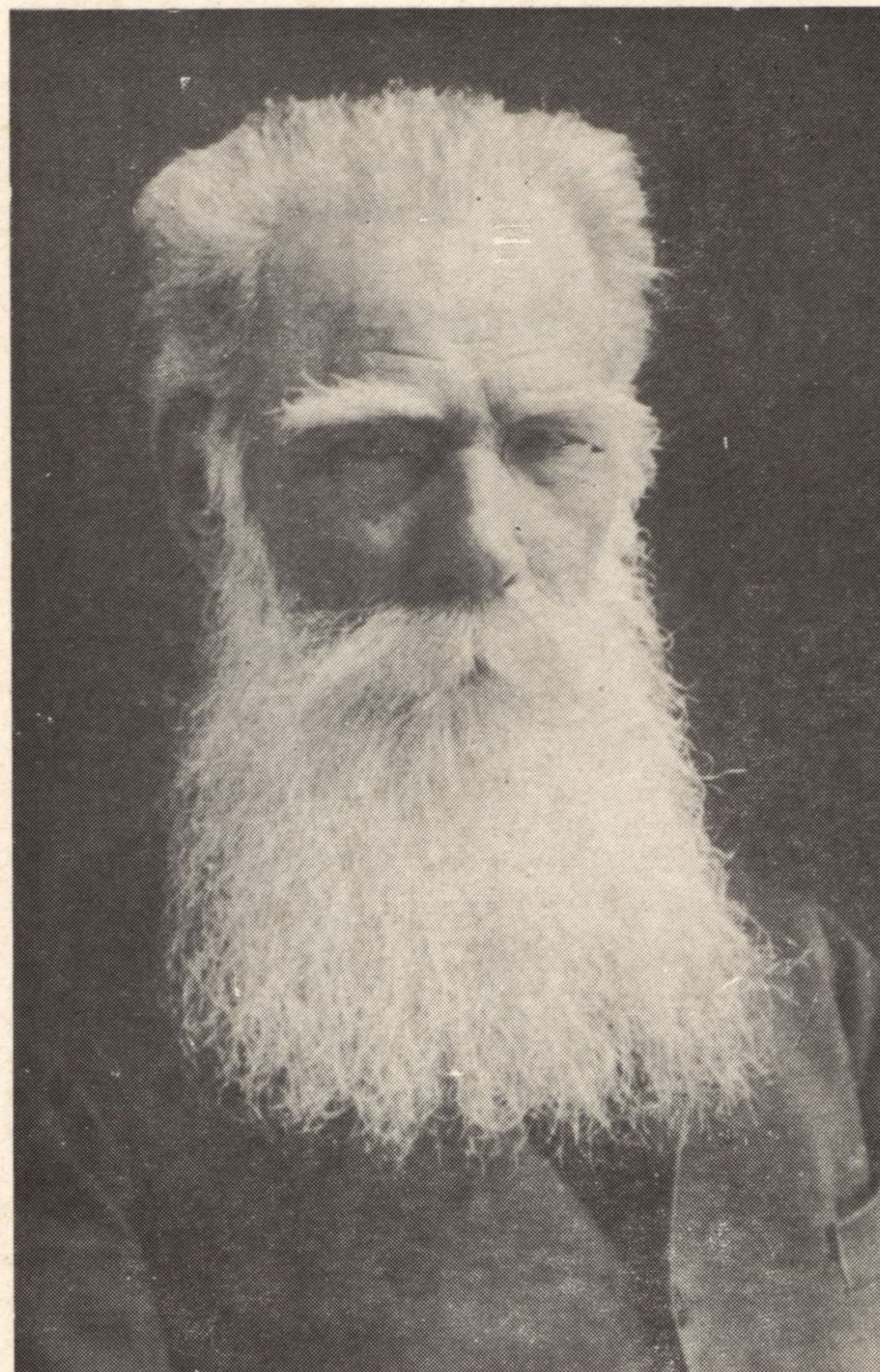
Latvijas PSR Zinātņu akadēmijas
A. Upīša Valodas un literatūras institūts
un E. Melngaiļa Tautas mākslas un kultūras-
izglītības darba zinātniski metodiskais centrs

lūdz Jūs piedalīties

KRIŠJĀŅA BARONA

150. gadskārtas

ZINĀTNISKAJĀ KONFERENCĒ



Konference notiks 1985. gada 30. oktobrī
Zinātņu akadēmijas Augstceltnē
Rīgā, Turgeņeva ielā 19 (konferenču zālē).

Konferences sākums plkst. 13.00.

Уважаем _____

Институт языка и литературы им. А. Упита
Академии наук Латвийской ССР и
Республиканский научно-методический центр
народного творчества и культурно-
просветительной работы им. Э. Мелнгайлиса

приглашают Вас принять участие

В НАУЧНОЙ КОНФЕРЕНЦИИ

посвященной
150-летию со дня рождения

КРИШЬЯНИСА БАРОНА

Конференция состоится 30 октября 1985 года
в высотном здании АН Латвийской ССР,
Рига, ул. Тургенева, 19 (конференцзал).

Открытие конференции в 13 часов.